



> ebase online Partner

Einstieg und hilfreiche Tools für den
Umgang mit ebase online Partner

www.ebase.com

ebase

> Inhalt

Login und First Steps

Login	5
Startseite - wo finde ich was?	6
Vermittlerdaten einrichten	7
Konfiguration Online-Zugang der Depotkunden	8

Fist View

Navigation	9-13
------------------	------

Depot und Konto

Depotbestand/Kontostand	14-16
Wertentwicklung des Depots	17
Zahlpläne (Entnahmeplan/Sparplan)	18
Bonusvergabe	18
Steuerverrechnung/Freistellungsauftrag	19
Online-Postkorb	20

Transaktionen

Transaktionen erfassen	21-23
Bestandtrennung im Rahmen der Transaktionserfassung	24

Produkte

Fondsspektrum	26
Service-Timeline	27
Fondsvergleich	27
Limitorientierte Transaktionen / Info-Limits	28

Beratungs-Tool

Depot-/Kontoeröffnung	30
Multi-Depotumschichtung	31
Fondslisten	32
Sparplanrechner	32
Musterdepot	33
Auswertungsmöglichkeiten	34

Immer auf dem neusten Stand	35
-----------------------------------	----

> Login und First Steps

Tipps und Tricks für die erstmalige Nutzung des ebase online Frontends.

> Login

www.ebase.com

Login für Vertriebspartner unter www.ebase.com
Button auf Startseite: Persönlicher Bereich Login-Daten bestehen aus: Vermittlerzentralnummer, User-ID und Startpasswort Login-Daten bekommen Vermittler ausschließlich über die jeweilige Vermittlerzentrale

Erstmaliges Anmelden

Eingabe aller Login-Daten (Vermittlerzentralnummer, User-ID, und Startpasswort). Bitte ändern Sie das Startpasswort nach Ihrer ersten Anmeldung. Ein automatisierter Prozess wird Sie bei der Einrichtung Ihres persönlichen Passwortes leiten

Empfehlung: Einrichten der Sicherheitsabfrage

Immer häufiger versuchen unbefugte Dritte durch gefälschte WWW-Adressen, E-Mails oder Kurznachrichten an Zugangsdaten von Internetanwendungen zu gelangen. Zur Erhöhung Ihrer Sicherheit und zum Schutz vor diesem so genannten Phishing wird Ihnen daher im Nachgang zum gewohnten Login für ebase online eine zusätzliche Sicherheitsfrage gestellt.

Hinweis:

Die Abfrage der Sicherheitsfrage kann jederzeit wieder deaktiviert bzw. aktiviert werden.

Probleme bei der Anmeldung

Falls Sie Probleme haben sollten sich anzumelden, möchten wir Sie bitten, sich an Ihre jeweilige Vermittlerzentrale zu wenden.



> Startseite

Wo finde ich was?

1. Navigation

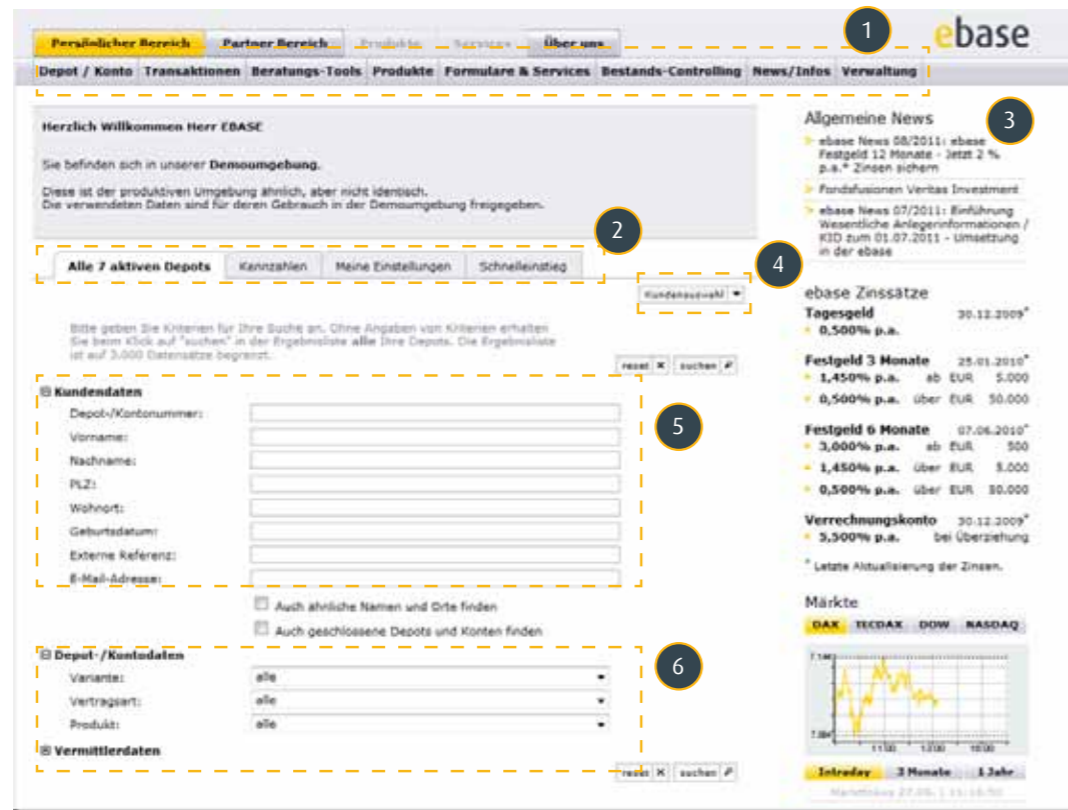
Über die Navigationsleiste haben Sie die Möglichkeit, benutzer-spezifisch die Depots und Konten Ihrer Kunden zu verwalten und auszuwerten.

2. Menüreiter

Hier können Sie Ihr Vermittlerprofil einrichten. Zudem erhalten Sie einen Überblick über die wichtigsten Kennzahlen Ihrer vermittelten Depots und Konten.

3. Informationsleiste

Hier werden Ihnen tagesaktuell wichtige Informationen rund um die Produkte der ebase zur Verfügung gestellt.



4. Kundenauswahl

Per Mausklick auf den Button „Kundenauswahl“ erhalten Sie eine Übersicht über Ihre zuletzt aufgerufenen Kunden- Depots/-Konten.

5. Kundendaten

Geben Sie Kriterien für Ihre Suche an. Ohne Angabe von Kriterien erhalten Sie beim Klick auf "suchen" in der Ergebnisliste alle Ihre Depots/Konten.

6. Erweiterte Suchabfrage

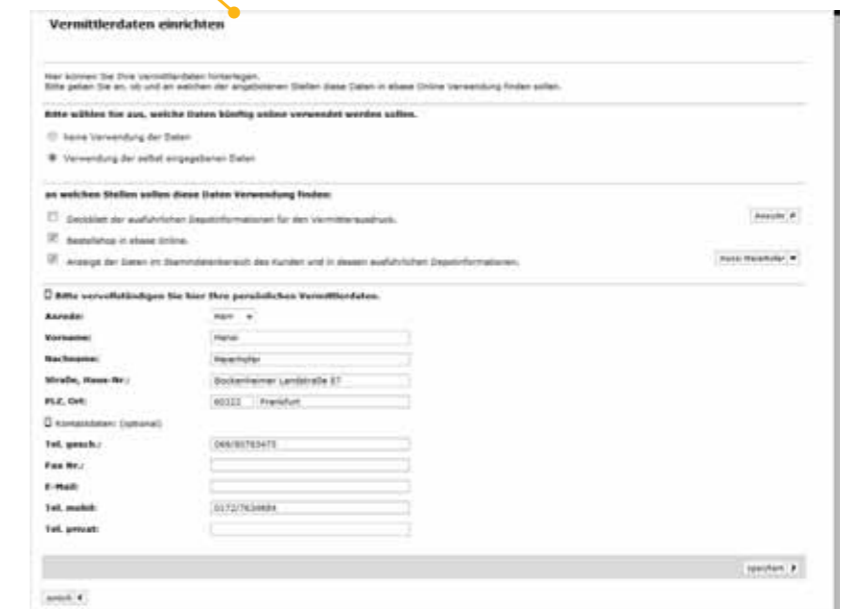
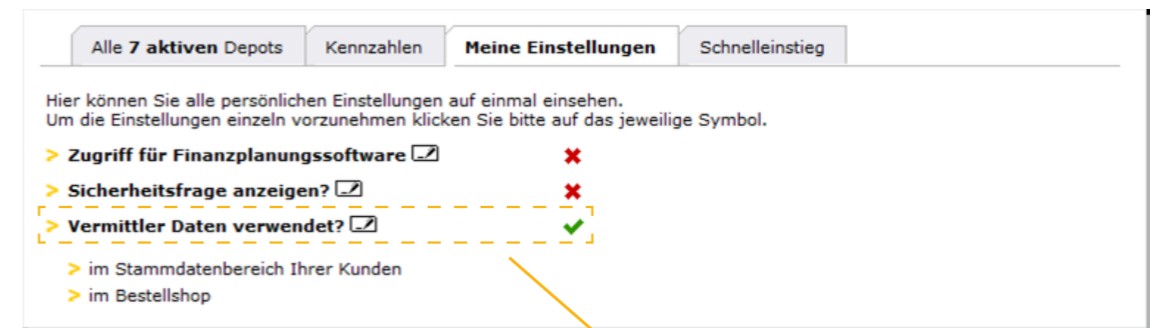
Sie haben außerdem die Möglichkeit, Ihre Suchabfrage nach Depotvarianten (z.B. ebase Depot), Vertragsart (z. B. VL-Depot) oder Produkt (z.B. ebase Depot Flex) gezielt zu spezifizieren.

> First Steps

Vermittlerdaten einrichten

Hier können Sie Ihre Vermittlerdaten hinterlegen. Bitte geben Sie an, ob und an welchen der angebotenen Stellen diese Daten in ebase online Verwendung finden sollen.

- Ihre Auswahlmöglichkeiten:
Sicht Ihrer Vermittlerangaben in der persönlichen Online-Sicht Ihrer Kunden.
- Übernahme der Daten auf der Beratermappe (erhältlich über Depot/Konto > Details > Ausführliche Depotinformationen).
- Übermittlung der Daten für den Versand Ihrer im Bestellschop angeforderten Unterlagen.



> First Steps

Konfiguration Online-Zugang der Depotkunden

Sie als Vermittler der ebase können die Entscheidung treffen, ob Ihre Depotkunden die Möglichkeit bekommen sollen, folgende optionale Funktionen online aufrufen zu können:

- Prozentuale Wertentwicklung des Depots (für den Kunden nur abrufbar)
- Fondsvergleich
- Depotstrukturanalyse
- Musterdepot Fondslisten

Die tatsächlichen Konfigurationsmöglichkeiten können unter Umständen von den oben angegebenen abweichen. Sie sind abhängig von den Vorgaben der jeweiligen Vermittlerzentrale.

Konfiguration des Online-Zugang Ihrer Depotkunden

	Prozentuale Wertentwicklung des Depots Ihre Vermittlerzentrale überlässt Ihnen als Abschlussvermittler die Entscheidung, ob Ihre Kunden mit Online-Zugang die prozentuale Wertentwicklung im Depotbestand und der Depotentwicklung bzw. im Gewinn- und Verlustkonto nach der ZinsKID-Methode (bsp. 10% interne Rate of Return) in ebase Online abrufen können. Sie haben noch keine Entscheidung getroffen. Dem Depotklienten wird online derzeit keine prozentuale Wertentwicklung des Depots angezeigt.	Ja	?	weiter
	Fondsvergleich für online Depotkunden Entscheiden Sie als Abschlussvermittler, ob Ihre Kunden auf die Funktion Fondsvergleich in ebase Online zugreifen dürfen. Mit dem Fondsvergleich kann die Wertentwicklung von bis zu drei Fonds im Zeitraum von einem Monat bis zu 10 Jahre gegenübergestellt und mit den gängigen Börsenindizes verglichen werden. Sie haben noch keine Entscheidung getroffen. Ihre Depotkunden mit Online-Zugang dürfen auf den Fondsvergleich derzeit nicht zugreifen.	Ja	?	weiter
	Depotstrukturanalyse für online Depotkunden Entscheiden Sie als Abschlussvermittler, ob Ihre Kunden die Depotstrukturanalyse in ebase Online nutzen dürfen. Mit der Depotstrukturanalyse kann der Depotbestand hinsichtlich der Assetverteilung, der Risikoprüfung, der Branchenzuordnung, der Regionen und Branchenherkunft, sowie der Fondsaufstellungen analysiert werden. Diese Analyse kann sowohl angefordert und ausgedruckt, als auch als Bestandteil der ausführlichen Depotinformation generiert werden. Sie haben noch keine Entscheidung getroffen. Ihre Depotkunden mit Online-Zugang dürfen auf die Depotstrukturanalyse derzeit nicht zugreifen.	Ja	?	weiter
	Musterdepot für online Depotkunden Entscheiden Sie als Abschlussvermittler, ob Ihre Kunden in ebase Online Musterdepots anzeigen dürfen. In einem Musterdepot können Käufe und Verkäufe online handelbarer Fonds simuliert und deren Wertentwicklung beobachtet werden. Sie haben noch keine Entscheidung getroffen. Ihre Depotkunden mit Online-Zugang können derzeit noch keine Musterdepots anzeigen.	Ja	?	weiter
	Fondslisten für online Depotkunden Entscheiden Sie als Abschlussvermittler, ob Ihre Kunden in ebase Online Fondslisten anzeigen dürfen. Die Fondslisten können Fonds gesammelt, gruppiert und mit einer relativen Gewichtung versehen werden. Gewählte Fondslisten können zur Depotumschichtung oder zum Anlegen von Musterdepots verwendet werden. Sie haben noch keine Entscheidung getroffen. Ihre Depotkunden mit Online-Zugang können derzeit noch keine Fondslisten anzeigen.	Ja	?	weiter

> First View

Mit Hilfe der Navigation im ebase online Partner, finden Sie schnell alle gewünschten Informationen.

> First View

Navigation

Persönlicher Bereich	Partner Bereich	Produkte	Services	Über uns			
Depot / Konto	Transaktionen	Beratungs-Tools	Produkte	Formulare & Services	Bestands-Controlling	News/Infos	Verwaltung

Depot / Konto
Suche
Details »
Transaktionen
Zahlpläne »
Daueraufträge »
Adresse
Kundendaten »
Online Postkorb
Depoteinzug

- Bestand; Vermögensübersicht; Umsätze; Depotanalyse; Wertentwicklung Gewinne/Verluste; Ausführliche Depotinformationen; Limitorientierte Transaktionen
- Aktuelle Zahlpläne; Neuer Sparplan
- Aktuelle Daueraufträge
- Kennzahlen; Externe Bankverbindung; Steuerverrechnung; Freistellungsauftrag; Vollmacht

Depot/Konto

Hier finden Sie alle Basisinformationen des von Ihnen ausgewählten Kunden.

Persönlicher Bereich	Partner Bereich	Produkte	Services	Über uns			
Depot / Konto	Transaktionen	Beratungs-Tools	Produkte	Formulare & Services	Bestands-Controlling	News/Infos	Verwaltung

Transaktionen
Kauf, Verkauf, Umschichtung
Überweisung, Lastschrift
Tagesgeld anlegen
Festgeld anlegen
Festgeld wiederanlegen
Festgeld auszahlen
Depotumschichtung
Umsätze
Onlinehistorie

Transaktionen

In Abhängigkeit der Ihnen vom Kunden erteilten Vollmacht können Sie hier Transaktionsaufträge vorbereiten und/oder ausführen.

Hinweis: Die jeweiligen Transaktionsmöglichkeiten können, je nach Einstellung/Vorgaben Ihrer jeweiligen Vermittlerzentrale, variieren.

> First View

Navigation

Persönlicher Bereich	Partner Bereich	Produkte	Services	Über uns			
Depot / Konto	Transaktionen	Beratungs-Tools	Produkte	Formulare & Services	Bestands-Controlling	News/Infos	Verwaltung

Beratungs-Tools
Beratungs-Tools
Anlagevorschlag
Depoteröffnung
Kontoeröffnung
Depotnummernabruf
Online-Zugang »
Multidepot-Umschichtung »
Fondsliste
Fonds-Preislimit
Depotanalyse
Rechner »
Musterdepot

- Einzeldepot berechtigen; Depots der Vermittlernummer
- Multidepot-Umschichtung; Onlinehistorie
- Sparplan; Entnahmeplan; Bonus

Beratungs-Tools

Die Beratungs-Tools unterstützen Sie bei der Vorbereitung, während und zur Nachbereitung eines Beratungsgesprächs.

Hinweis: Die jeweiligen Beratungs-Tools können, je nach Einstellung/Vorgaben Ihrer jeweiligen Vermittlerzentrale, variieren.

Persönlicher Bereich	Partner Bereich	Produkte	Services	Über uns			
Depot / Konto	Transaktionen	Beratungs-Tools	Produkte	Formulare & Services	Bestands-Controlling	News/Infos	Verwaltung

Produkte
Fonds »
Depot flex
Festgeld
Tagesgeld

Fondssuche & Factsheets; Steuerliche Daten; KaE*-Daten; Historische Fondspreise; Service-Timeline Fondsvergleich; Fonds-Preislimit; Fondsliste

* Kumulierte ausschüttungsgleiche Erträge.

Produkte

Eine Übersicht über das Produkt- und Leistungsspektrum, welches Sie als Vermittler über die ebase vertreiben können.

Hinweis: Die Produktauswahl kann je nach vertraglicher Vereinbarung mit Ihrer Vermittlerzentrale variieren.

> First View

Navigation

Persönlicher Bereich	Partner Bereich	Produkte	Services	Über uns			
Depot / Konto	Transaktionen	Beratungs-Tools	Produkte	Formulare & Services	Bestands-Controlling	News/Infos	Verwaltung

Formulare & Services
Formulare & Services
Vertragsunterlagen

1. Werbeunterlagen, die Ihnen die ebase für Ihre Beratung zur Verfügung stellt, finden sie unter „Services für Sie als Vermittler“ in der Rubrik „Werbeunterlagen und Broschüren“.

2. Hinweis: Um einen Überblick über alle für Sie relevanten Dokumente zu erhalten, klicken Sie bitte auf „alle Formulare“.

Formulare & Services

Sämtliche Formulare und Vertragsunterlagen stehen Ihnen hier zum Download zur Verfügung. Außerdem können Sie Dokumente, welche mit dem „Einkaufswagen“ gekennzeichnet sind, über unserer Bestelshop in Papierform anfordern.

> First View

Navigation

Persönlicher Bereich	Partner Bereich	Produkte	Services	Über uns			
Depot / Konto	Transaktionen	Beratungs-Tools	Produkte	Formulare & Services	Bestands-Controlling	News/Infos	Verwaltung

Bestands-Controlling
Übersicht
Kunden >>
Depot >>
Konto >>
Bestand >>
Umsatz >>
Vermittler
Vermittlerpostkorb

Kundenstatistiken; Kundenliste; Geburtstagsliste; Freistellungsauftrag; Ohne Freistellungsauftrag

Depotstatistiken; Top-Depots; Neue Depots; Depotabgänge; Depotliste; Depots mit/ohne Preismodell flex; Depots mit Serviceentgelt; Kein Zahlungsplan; bAV-Depotliste; Vollmachten: Kontostatistiken;

Top-Konten; Kontoliste; Neue Konten

Bestandsstatistiken; Fonds; Top-Fonds; KAG; Top-KAGs; Vermittler; Depots; Depotpositionen; VL-Depotpositionen; VL-Verträge; Ohne Bestand; Zahlplan; Bestand historisch

Umsatzstatistiken; Kundenumsätze; Fondsumsätze; KAG Umsätze; Top-Kontoumsätze Zugänge; Top-Kontoumsätze Abgänge

Bestands-Controlling

Unter diesem Menüpunkt finden Sie eine Vielzahl an Statistiken und Auswertungsmöglichkeiten, die Sie bei der täglichen Arbeit unterstützen.

Persönlicher Bereich	Partner Bereich	Produkte	Services	Über uns			
Depot / Konto	Transaktionen	Beratungs-Tools	Produkte	Formulare & Services	Bestands-Controlling	News/Infos	Verwaltung

Verwaltung
Passwort
Sicherheit/Phishing
Zugangscodes
iPhone/iPad verwalten
Vermittler Daten
PC-Einstellungen
Konfiguration Online-Zugang der Depotkunden
Sitemap
Logout

Verwaltung

Unter diesem Menüpunkt stehen Ihnen Hilfsmittel zur Verwaltung Ihres eigenen und des Online-Zugangs Ihrer Kunden zur Verfügung.



> Depot und Konto

Verschaffen Sie sich einen Überblick aller Anlagen, die Ihr Kunde bei der ebase hält.

> Depot und Konto

Depotbestand/Kontostand

Alle Anlagen, die Ihr Kunde bei der ebase hat, können hier auf einen Blick eingesehen werden. Außerdem bietet Ihnen ebase online für Sie als Vermittler die Möglichkeit, über Schnellzugriffe Depots und Konten vollumfänglich zu verwalten. Die wichtigsten Verlinkungen werden Ihnen auf den folgenden Folien vorgestellt.

Depotbestand

Depot: 00151706034 Konto: 2170743501

Depotinhaber: Herr Max Mustermann

Geburtsdatum: 10.03.1972 E-Mail-Adresse: kkk@abc.de Transaktionsverträge: keine Online-Zugang: mit Transaktion Preis- und Leistungsmodell: ebase Flex Standard

Fondliste anzeigen

Bei der Ermittlung des Depotbestandes wurden Umsätze bis zum 26.07.2010 berücksichtigt. Spätere Umsätze entstehen frühestens am 28.07.2010. Fondpreise werden börsenmäßig nach Preisfeststellung aktualisiert.

003 Detailinformationen für alle Depotpositionen anzeigen

Pos.	Fonds	Anteil	+/- Vorlag	Währ.	Devisen-kurs	Kurs	Anteil	Bestand in EUR	GvV-GdB	Wertentwicklung	Akt.
001	ComStage ETF Dow Jones Industrial Average (TM)	10,89	-0,17 -1,55%	EUR	22.07.11	21,812	2.384,79	234,52	13,12%		
002	Fidelity Funds - European Growth Fund A (EUR)	10,49	1,03 4,47%	EUR	22.07.11	2.589,245	17.161,38	2.907,74	12,38%		
003	Fidelity Funds - European Growth Fund A (EUR)	10,49	1,03 4,47%	EUR	22.07.11	2.069,075	11.704,80	2.431,17	12,61%		
004	ComStage E-IF DAX (K) FR	72,50	0,13 0,18%	EUR	15.07.11	14,374	1.042,18	165,21	16,54%		

Legende: = nachkaufen = verkaufen = umschichten = unvollständiger Auftrag = gebuchter Umsatz = Sparplan = Einzahlungen

1. Abgeltungssteuer
Diese %-Angabe gibt Auskunft über den abgeltungssteuerfreien Anteil der entsprechenden Depotposition.

2. Aktionskennzeichen
Über die Aktionskennzeichen können Transaktionsaufträge eingegeben werden. Diese werden der jeweiligen Depotposition direkt zugeordnet.

ComStage ETF Dow Jones Industrial Average (TM) 108,85 5,00% USD 1,4334 15.07.10 17,916 1.356,70 0,00 0,00%

Fonds: ComStage ETF Dow Jones Industrial Average (TM) I
ISIN: LU0278437802
WKN: ETF010
Emittent: Commerzbank Derivative F&E Solutions S.A.
Abgeltungssteuer: Der gesamte Bestand von 17,916 Anteilen entsprechend 1.356,70 EUR ist abgeltungssteuerpflichtig.
Sperre Depot/Position: keine
Fondszinsen: keine
Wertentwicklung 12 Monate: 5,00%
Bonus: 100,000% auf Vertriebsprovision
Eröffnungsdatum: 22.01.2009
Vertriebsnummer: 20001

Zahlpläne: Nicht vorhanden, Spar- und Einzahlungen möglich

Limitorientierte Transaktionen

Transaktion	Status	Eigene Notizen	EUR	Anteile	Aktion
Limit Verkauf 50 Prozent (dynamischer Stop Loss 10,00 USD unter Höchststand von 109,1944 USD) vom 15.01.2010	gültig und nicht ausgelöst		0,00	0,0000	

Pos.	Datum	Transaktion	Fonds	Devisen-kurs	Anteilpreis	Währ.	Anteile	Betrag	Währ.
01	11.06.2010	Kauf	ComStage ETF Dow Jones Industrial Average (TM) I	1,4334	108,845100	USD	13,154	1.000,00	EUR
02	11.06.2010	Fondumschichtung	ComStage ETF Dow Jones Industrial Average (TM) I	1,4334	108,845100	USD	-2,000	-139,83	EUR
03	11.06.2010	Verkauf	ComStage ETF Dow Jones Industrial Average (TM) I	1,4334	108,845100	USD	-2,000	-139,74	EUR

Details

Umsatzart	Belegungs-nr.	Datum	Anteilwert (Anteilpreis)	Währ.	Anteile	Betrag	Währ.	
verkauf	9/1106	11.06.2010	108,845100	USD	-2,000	-217,69	USD	
							8,81	EUR
Gesamtbetrag (bei 14.06.2010 zum Devisenkurs 1,4334 umgerechnet)							-139,74	EUR

Zweck

Datum	Zweck (je Währ.)	Aktien-gewinn in %	Immobilien-gewinn in %
11.06.2010	0,000000	USD	0,000000

** Zwischengewinn je Anteil, mehr Informationen

Datum	Kauf (je Währ.)	Bemerkung
01.07.2008	0,000000	USD
02.01.2009	0,000000	USD
24.07.2009	0,000000	EUR

* Kumulierter ausschüttungsgleicher Ertrag je Anteil (bei ausländischen, thesaurierenden Fonds), mehr Informationen

3. Drop-Down
Über die Drop-down-Funktion können Sie die Detailinformationen der entsprechenden Depot-position direkt aufrufen.

4. Zahlpläne
Hier können Sie Zahlpläne aufrufen und bearbeiten.

5. Umsätze
Über die Detailinformationen der Umsatzanfrage erhalten Sie alle umsatzbezogenen Informationen auf einen Blick.

6. Limitorientierte Transaktionen
Dieser Schnelleinstieg bietet Ihnen die Möglichkeit, neue und offene limitorientierte Transaktionen einzusehen und zu bearbeiten.

> Depot und Konto

Depotbestand/Kontobestand

Bitte wählen Sie jene Bereiche aus, die Sie in die ausführlichen Depotinformationen aufnehmen wollen. Der Kunde erhält dadurch einen Gesamtüberblick über sein Investmentdepot ausgehändigt.

> Depot und Konto

Wertentwicklung des Depots

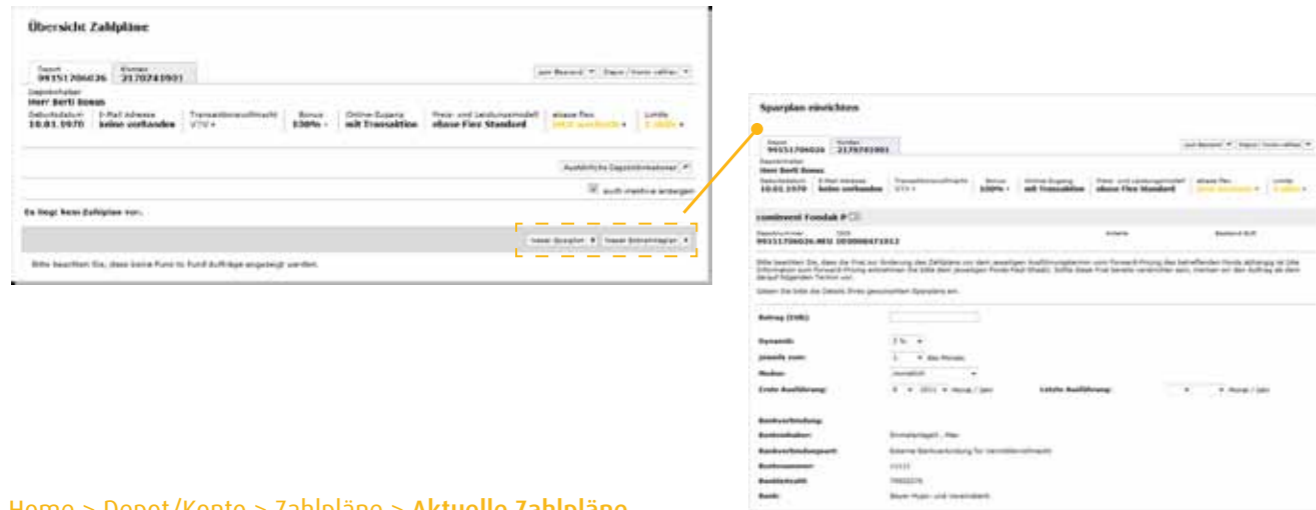
Unter „Wertentwicklung des Depots“ werden Ihnen die Gewinne/Verluste des Depots über den gewählten Zeitraum für jede im Zeitraum berücksichtigte Depotposition angezeigt. Depotpositionen, die während des gesamten Zeitraums ohne Bestand waren, werden in der Anzeige herausgefiltert. Alle anderen Depotpositionen sind notwendig, um Ihnen den korrekten Saldo und korrekte Wertentwicklung auszuweisen und werden daher aufgeführt. Zusätzlich berechnen wir die Wertentwicklung in Prozent absolut und per annum (p. a.) nach der Internen-Zinsfuß-Methode (Englisch IRR oder internal rate of return) über den gewählten Zeitraum.

Weitere Details zur individuellen Performanceberechnung erhalten Sie über die Fragezeichen am Zeilenende auf der Seite Depotentwicklung.

> Depot und Konto

Zahlpläne (Entnahmeplan/Sparplan)

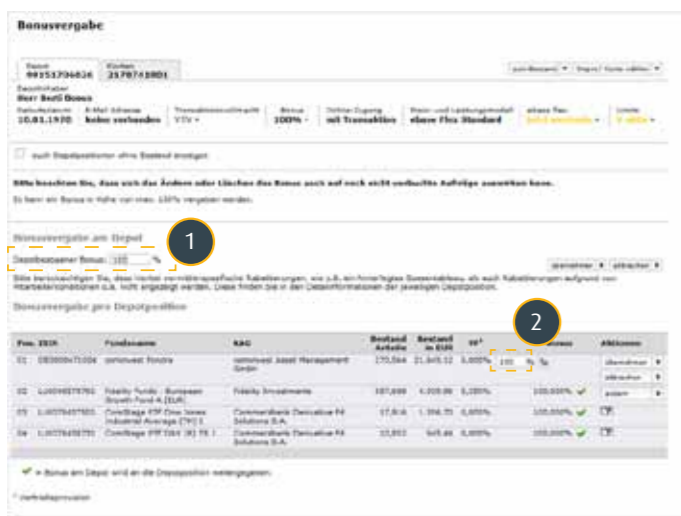
Hier verschaffen Sie sich einen Überblick über die vorhandenen Zahlpläne (Sparplan, Entnahmeplan und Dauerauftrag) Ihrer Kunden. Außerdem können Sie als Vermittler mit entsprechender Vermittler-Transaktions-Vollmacht (VTM) die Zahlpläne Ihrer Kunden bearbeiten.



Home > Depot/Konto > Zahlpläne > Aktuelle Zahlpläne

Bonusvergabe

Sie als Vermittler haben die Möglichkeit, individuell hinterlegte Depotrabatte, auf Depot- oder Depotpositions-ebene, einzusehen und zu verändern.



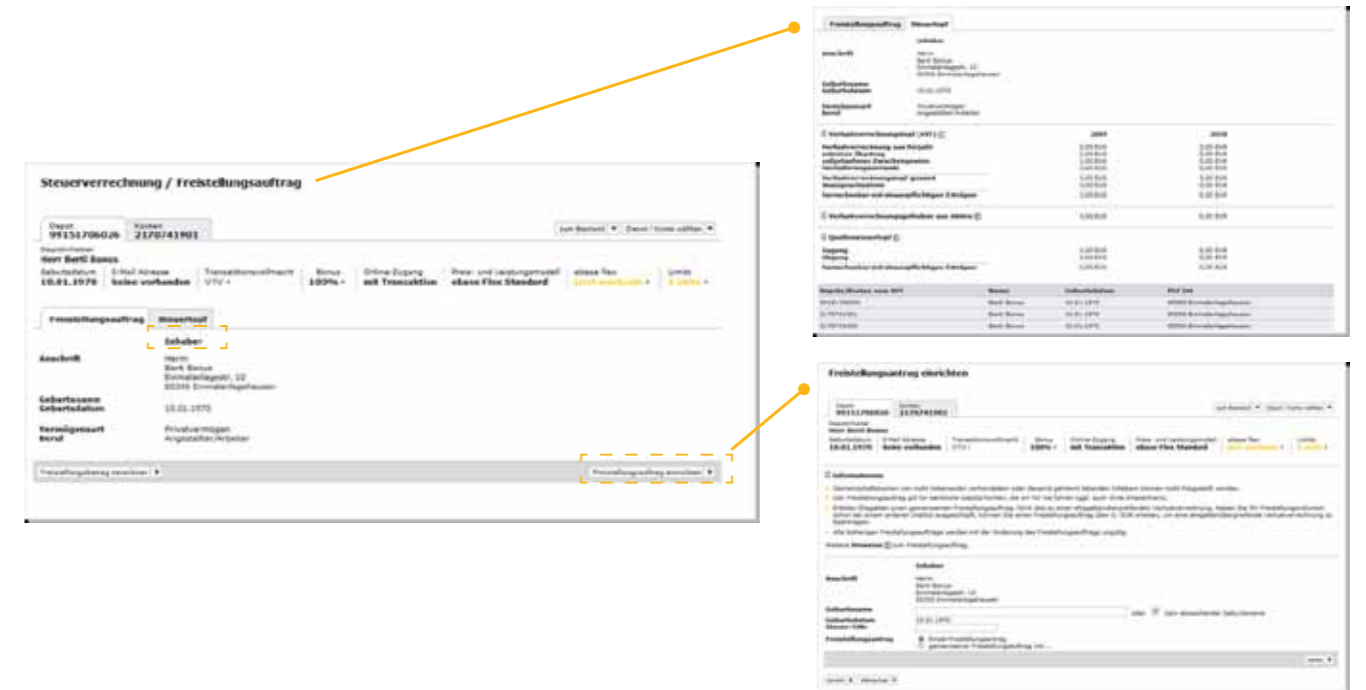
1. Depotebene
2. Depotpositionsebene

Home > Depot/Konto > Kundendaten > Bonusvergabe

> Depot und Konto

Steuerverrechnung/Freistellungsauftrag anzeigen und ändern

Hier erhalten Sie einen Gesamtüberblick über die steuerlichen Daten Ihres Kunden. Über die Registerkarte „Steuertopf“ wird der aktuelle Stand des Verlustverrechnungstopfs sowie des Quellensteuertopfes des aktuellen und vergangenen Jahres angezeigt. Die Registerkarte „Freistellungsauftrag“ verschafft Ihnen einen Überblick über die Höhe und Inanspruchnahme des vom Kunden eingerichteten Freistellungsauftrags.



Steuerverrechnung/Freistellungsauftrag berechnen

Die Berechnung des Freistellungsauftrages ist ein Service, den die ebase Ihnen und Ihren Kunden zur Verfügung stellt. Dieses Tool unterstützt Sie und Ihre Kunden bei der Ermittlung der freistellungsrelevanten Erträge. Die Berechnung erfolgt unter Berücksichtigung des aktuellen Anteilguthabens und der Erträge des Vorjahres.

Pos.	Fondename	Freistellungsrelevante steuerpflichtige Erträge pro Anteil (Euro)	Anteil	Freistellungsrelevante steuerpflichtige Erträge für den Fonds (Euro)	Freistellungsrelevante steuerpflichtige Erträge für den Fonds inklusive Berichtszeitraum vom 2011 (Euro)
1	Domivest Fonds	1.1880000	270,564	321,43	417,58
2	Fidelity Funds - European Growth Fund A (EUR)	0,004209	957,688	33,33	69,33
Voraussichtliche Ertragsprognose für 2011					487,91

Home > Depot/Konto > Kundendaten > Steuerverrechnung/Freistellungsauftrag > anzeigen/ändern/berechnen

> Depot und Konto

Online-Postkorb

Der Online-Postkorb enthält die Depotauszüge bzw. Umsatzabrechnungen und steuerliche Informationen, die von der ebase Ihren Kunden zur Verfügung gestellt werden.

Sie können auf dieser Seite Online-Dokumente für das laufende und das zurückliegende Kalenderjahr einsehen.

Hinweis: Ihr Kunde erhält zusätzlich zu den für Sie online einsehbaren Dokumenten, den Halbjahres- und den Jahresendauszug/Steuerbescheinigung per Post zugesandt.

Datum	Download	gültig bis: KB
11.07.2011 2	Online Auszug	31.12.2012 89
01.07.2011 2	Online Auszug	31.12.2012 26
31.02.2011 1	Online Auszug	31.12.2012 57
07.01.2011 1	Online Auszug	31.12.2012 35

1. Anhand des Briefsymbols können Sie erkennen, ob Ihr Kunde die Dokumente bereits eingesehen hat oder nicht.

> Transaktionen

Als Vermittler können Sie Käufe, Verkäufe und Umschichtungen sowie limitorientierte Transaktionen vornehmen.

> Transaktionen

Transaktionen erfassen mit VTV

Als Vermittler mit einer Vermittler-Transaktions-Vollmacht (VTV) können Sie Käufe, Verkäufe und Umschichtungen sowie limitorientierte Transaktionen vornehmen, das heißt direkt in Auftrag geben. Im Rahmen der Transaktionserfassung haben Sie die Möglichkeit, einen individuellen Bonus, welcher nur einmalig für diese Transaktion greift, zu vergeben.

1. Über die Drop-down-Funktion „Detailansicht und Hinweise“ können Sie die voraussichtliche Transaktionsausführung Ihres Auftrages einrichten.

Ort	MC	Ter
15.07.	26.07.	31.07.

Kauf von cominvest Fondak P

☑️ Änderung am Di. 15.07.2011

☑️ Cut-off: Mi. 20.07.2011 10:30

☑️ Ankunftszeit: Mi. 20.07.2011

☑️ Buchungstag: Mi. 20.07.2011

☑️ Online sichtbar: Di. 15.07.2011

☑️ Letzter Inhaber: Di. 15.07.2011

> Transaktionen

Transaktionen erfassen ohne VTV

Vermittler ohne Transaktions-Vollmacht können keine Transaktionen abschließend durchführen. Sie haben aber die Möglichkeit, Transaktionsaufträge für Ihre Kunden vorzubereiten und ein vorausgefülltes Formular auszudrucken. Dieses muss von Ihrem Kunden unterschrieben und an die ebase gesandt werden. Erst dann wird der Auftrag bei der ebase vorgemerkt.

> Transaktionen

Bestandstrennung im Rahmen der Transaktionserfassung (nur mit VTV)

Bei einer Transaktion, die zu Lasten einer „Mischposition“ getätigt wird, in der abgeltungsteuerfreie sowie abgeltungsteuerpflichtige Anteile verwahrt werden, gilt aus gesetzlichen Gründen das FIFO-Prinzip (first in, first out).

Um Ihnen bzw. Ihrem Kunden die Möglichkeit zu bieten, zuerst die abgeltungsteuerpflichtigen Anteile zu veräußern, kann im Rahmen einer Transaktionserfassung zugleich eine automatische Bestandstrennung beauftragt werden.

cominvest Fondra		Anteile	Bestand EUR	Aktionen			
Depotnummer	ZERN	270,195	26.668,25	Preispalte			
99151706026.01	DE0008471004						
Eingang	Schlusskurs (Börse)	Auftrag	Zugang	Abgang	Zugang EUR	Abgang EUR	
Bereits beauftragte Transaktionen							
02.07.2010	(80,000%)	Limit Fondsumschichtung 30 Prozent (dynamisches Stop Loss 13,00% unter Höchststand von 87,78 EUR (= 74,61 EUR) vom 15.01.2010) in NEU SLL100 Absolute Return Defensiv	-133,098		ca. -11.334,03		Löschen
01.10.2010		Limit Verkauf gesamt (dynamisches Stop Loss 15,00% unter Höchststand von 80,00 EUR (= 68,00 EUR) vom 04.08.2010) zu Gunsten Konto 11111 BLZ 70000270	Gesamt		Gesamt		Löschen
Disponibler Bestand in EUR bzw. dispositive Anteile			270,195		ca. 26.668,25		
z.T. abgeltungsteuerpflichtig			270,195		26.668,23		
abgeltungsteuerpflichtig		(erworben ab 01.2009)	3.000		492,30		

Bitte beachten Sie: Diese Depotposition enthält AgSt-freie und AgSt-pflichtige Anteile!
Für den Verkauf von AgSt-pflichtigen Anteilen unterstützen wir Sie gerne bei einer nachträglichen Bestandstrennung.

Verkauf von Anteilen aus einer Mischposition AgSt-freier und AgSt-pflichtiger Anteile.
Bei einem Verkauf von Investmentfonds-Anteilen werden zuerst die Anteile veräußert, die als erstes gekauft worden sind (sog. FIFO-Verfahren "First In First Out"). Dies entspricht den Vorgaben des Gesetzgebers.
Sollten Sie an erster Stelle Ihre AgSt-pflichtigen Anteile verkaufen wollen, gehen Sie bitte wie folgt vor:

Schritt 1: Automatischer Übertrag AgSt-freier Anteile
Wir übertragen für Sie alle AgSt-freien Investmentfonds-Anteile steuerneutral in eine bestehende oder neue Depotposition des selben Fonds. Dieser Übertrag erfolgt ebenfalls nach dem FIFO-Verfahren - zuerst gekaufte Anteile vor zuletzt gekauften Anteilen. D.h. in Ihrem Falle werden automatisch alle AgSt-freien Investmentfonds-Anteile in die bestehende bzw. neue Depotposition übertragen.

Schritt 2: Verkauf von AgSt-pflichtigen Anteilen
Anschließend können Sie, wie gewohnt mit dem Verkauf Ihrer AgSt-pflichtigen Anteile fortfahren.
Bei gleichzeitiger Bestandstrennung und Veräußerung beachten Sie bitte, dass der Verkauf mindestens einen Arbeitstag nach dem Übertrag verbucht wird! Somit wird Ihre gewünschte Transaktion verzögert ausgeführt.

Hinweis: Sobald Ihre übertragenen Investmentfonds-Anteile im System verbucht sind, können Sie zusätzlich AgSt-freie Anteile veräußern.

Bestandstrennung und Verkauf jetzt beauftragen >

> Produkte

Sehen Sie sich in unserem umfassenden Fondsspektrum um oder informieren sich über Fondsvergleiche sowie Limits.

> Produkte

Fondsspektrum

Als angebundener Vermittler der ebase haben Sie Zugriff auf ein umfassendes Spektrum von Fonds aller namenhaften Kapitalanlagegesellschaften weltweit. Über die Suchmaske können sie mittels diverser Selektionsmöglichkeiten Ihre Suchabfrage spezifizieren.

Durch Auswahl des gewünschten Fonds erhalten Sie die jeweiligen Verkaufsunterlagen sowie das jeweilige Factsheet. Darüberhinaus können Sie sich die Service-Timeline anzeigen lassen.

> Produkte

Service Timeline

Anhand der dargestellten Service-Timeline kann die Durchführung eines Auftrages für einen zukünftigen oder vergangenen Auftragseingang (max. 30 Tage rückwirkend) simuliert werden. Zur Berechnung werden die aktuellen Fondsdaten (Cut-off-Zeit, Forward-Pricing etc.) ausgewertet, Berechnungen für die Vergangenheit oder die Zukunft können von daher gegebenenfalls abweichen.

Fondsvergleich

Bis zu drei Fonds können Sie anhand des Fondsvergleiches einander gegenüberstellen. Für Sie als Vermittler dient dieses hilfreiche Tool als Veranschaulichung und Verkaufsargument gegenüber Ihren Kunden.

> Produkte

Limitorientierte Transaktionen/Info-Limits

1. Limitorientierte Transaktionen

Limitorientierte Transaktionen führen bei Erreichen der vorgegebenen Grenze zur Weiterleitung und Ausführung der vorgesehenen Transaktion. Limitorientierte Transaktionen werden nicht angezeigt, wenn kein Depot ausgewählt wurde. Info-Limits sind unabhängig von einem ausgewählten Depot und führen bei Erreichen der vorgegebenen Grenze nur zum Versand einer E-Mail.

2. Info Limits

Wenn Sie ein Depot selektiert haben, können Sie den Fonds einer Depotposition auswählen, für den Sie ein Info-Limit einstellen wollen. Beachten Sie, dass die Wahl der Depotposition nur als schnelle Auswahlhilfe eines Fonds dient. Das Info-Limit steht nicht mit der Depotposition oder dem Depot in Verbindung, wirkt sich nicht auf den Bestand der Depotposition aus und bleibt auch bestehen, wenn Sie ein anderes Depot auswählen oder diese Depotposition vollständig verkauft oder geschlossen wird.



> Beratungs-Tool

Nutzen Sie unsere hilfreiche Anwendung zur Eröffnung von Depots/Konten oder diversen Auswertungsmöglichkeiten.

> Beratungs-Tool

Depot-/Kontoeröffnung

Um die Eröffnung eines Depots oder Kontos für Sie und Ihre Kunden so einfach wie möglich zu gestalten, bietet Ihnen die ebase einen interaktiven Eröffnungsdialog.

IHR VORTEIL:

- Alle Pflichtfelder werden automatisch abgefragt – Sie können nichts vergessen!
- Schneller Eröffnungsprozess
- Am Ende des Eröffnungsdialogs stellen wir Ihnen die mit Ihren Daten befüllten Unterlagen zum Ausdruck oder zum Speichern auf Ihrem Rechner zur Verfügung

HINWEIS:

Sollten Sie zuvor eine Depotnummer online oder telefonisch reserviert haben, tragen Sie diese handschriftlich auf dem ausgedruckten Depotöffnungsantrag ein. Wenn keine Depotnummer auf dem Antrag ersichtlich ist, wird durch die ebase eine neue Depotnummer vergeben.

Kontonummern können vorab nicht von Ihnen reserviert werden.

Jetzt online ein Depot und Konto eröffnen

Haben Sie Fragen?
Unsere InfoLine hilft Ihnen gerne weiter:
Tel.: +49 (0)180 / 3003984
Mo.-Fr. 8:00 bis 18:00 Uhr
Sa., So. 14:00 bis 18:00 Uhr
Mo.-Fr. 8:00 bis 18:00 Uhr
Sa., So. 14:00 bis 18:00 Uhr
Fax: +49 (0)180 / 3003984
Mo.-Fr. 8:00 bis 18:00 Uhr
Sa., So. 14:00 bis 18:00 Uhr
Fax: +49 (0)180 / 3003984
Mo.-Fr. 8:00 bis 18:00 Uhr
Sa., So. 14:00 bis 18:00 Uhr

Schnell und einfach zum passenden Depot und Konto

- 1 Das passende Depot und Konto
- 2 Persönliche Daten
- 3 Fondswahl
- 4 Konto
- 5 Freistellungsauftrag/AUT
- 6 Anschließende Hinweise
- 7 Download und weitere Schritte

<input type="radio"/> ebase Depot mit Konto	<input type="radio"/> ebase Depot mit Konto für einen Minderjährigen
<input type="radio"/> ebase Konto	<input type="radio"/> ebase Konto für einen Minderjährigen
<input type="radio"/> ebase Depot für vermögenswirksame Leistungen mit Konto	<input type="radio"/> ebase Depot für vermögenswirksame Leistungen mit Konto für einen Minderjährigen

> Beratungs-Tool

Multidepot-Umschichtung

Mittels einer Multidepot-Umschichtung können Sie Fondsumschichtungen für einen von Ihnen definierten Kundenkreis vornehmen.

Quellfonds: Wir ermitteln für Sie automatisch alle Depots, die die gewählten Quellfonds enthalten

Zielfonds: Sie bestimmen den Zielfonds für die Umschichtungen. Wenn Sie mehrere Zielfonds auswählen, müssen Sie zusätzlich das Aufteilungsverhältnis der Zielfonds festlegen.

Im Anschluss an Ihre Fondsauswahl können Sie die Kunden auswählen, für die Sie eine Umschichtung vornehmen wollen.

HINWEIS: Bei Depots ohne entsprechende Vollmacht (VTV) können Sie Ihren Kunden lediglich eine Umschichtung empfehlen.

Multidepot-Umschichtung

1 Auswahl der Quell- und Zielfonds

2 3 4 5

2 Transaktionsübersicht der ermittelten Depots

Art der Vollmacht	Zu den gewählten Fonds ermittelte Depots		Ausgewählte bzw. beauftragte Depots			Aktion
	Depots	Transaktionen	Depots	Transaktionen	Volumen EUR	
VTV	2	3	71.592,21			Auswahl der VTV Depots >
Depots ohne Vollmacht	1	1	2.215,70			Depots ohne Vollmacht >
Gesamtsumme	3	4	73.807,91			

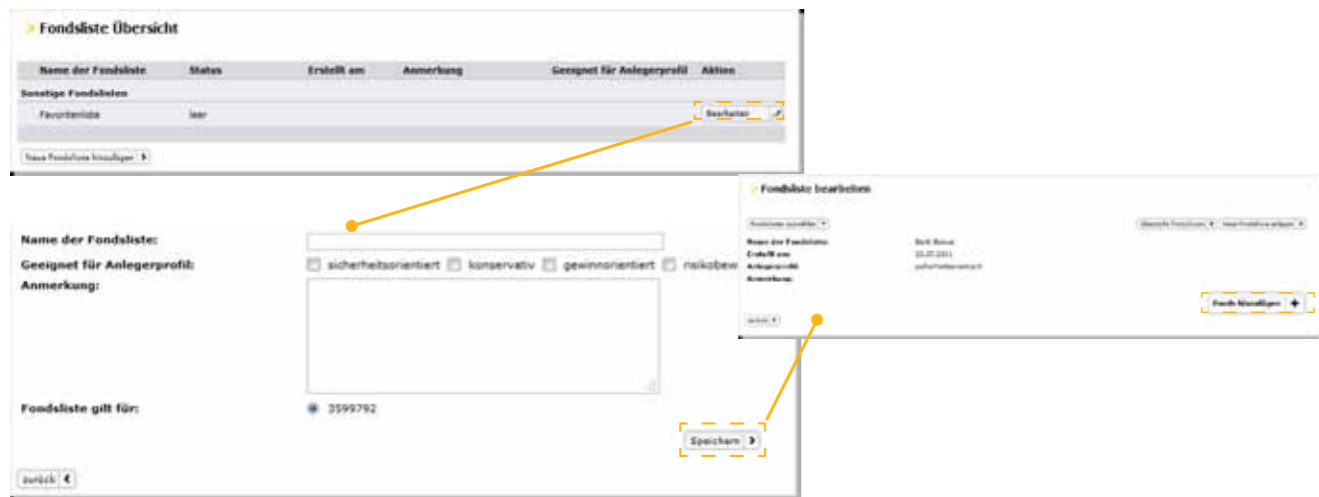
3 Auswahl der Depots mit VTV-Vollmacht

Depotnummer	Depotinhaber	Depotbestand	Volumen EUR	Besitz	Auswahl
9913170594	Herrn Max Einmalanlage	78.130,41	ca. 23.173,41	<input type="checkbox"/>	
9915170602	Herrn Max Einmalanlage	55.669,65	ca. 48.429,80	<input type="checkbox"/>	

> Beratungs-Tool

Fondsliste

Fondslisten sind eine Auswahl von Fonds, der Sie neben Namen und Beschreibung auch Anlegerprofile zuordnen können. Fondslisten stellen ein wichtiges Bindeglied zwischen den Beratungs-Tools „Anlagevorschlag“, „Musterdepot“ und „Depotumschichtung“ dar: Mit Fondslisten können Sie einerseits einfach nur Ihre bevorzugten Fonds sammeln und an allen Stellen des Portals darauf zugreifen – dafür haben wir für Sie die Fondsfavoritenliste vorgesehen. Andererseits entfalten Fondslisten ihre volle Leistung, wenn Sie als Berater gewichtete Fondslisten zusammenstellen und diese bei einem Anlagevorschlag oder einer Depotumschichtung anwenden.



Home > Beratungs-Tool > Fondsliste

Sparplanrechner

Hier können Sie beispielhaft berechnen, welche Summe Sie erwarten können, wenn Sie z. B. 10.000 EUR bei einer von Ihnen vorgegebenen Wertentwicklung 5 Jahre anlegen. Oder Sie errechnen, wie lange es dauern könnte, bis aus 100 EUR monatlich 10.000 EUR werden, eine bestimmte - durch Sie angenommene Wertentwicklung - vorausgesetzt.



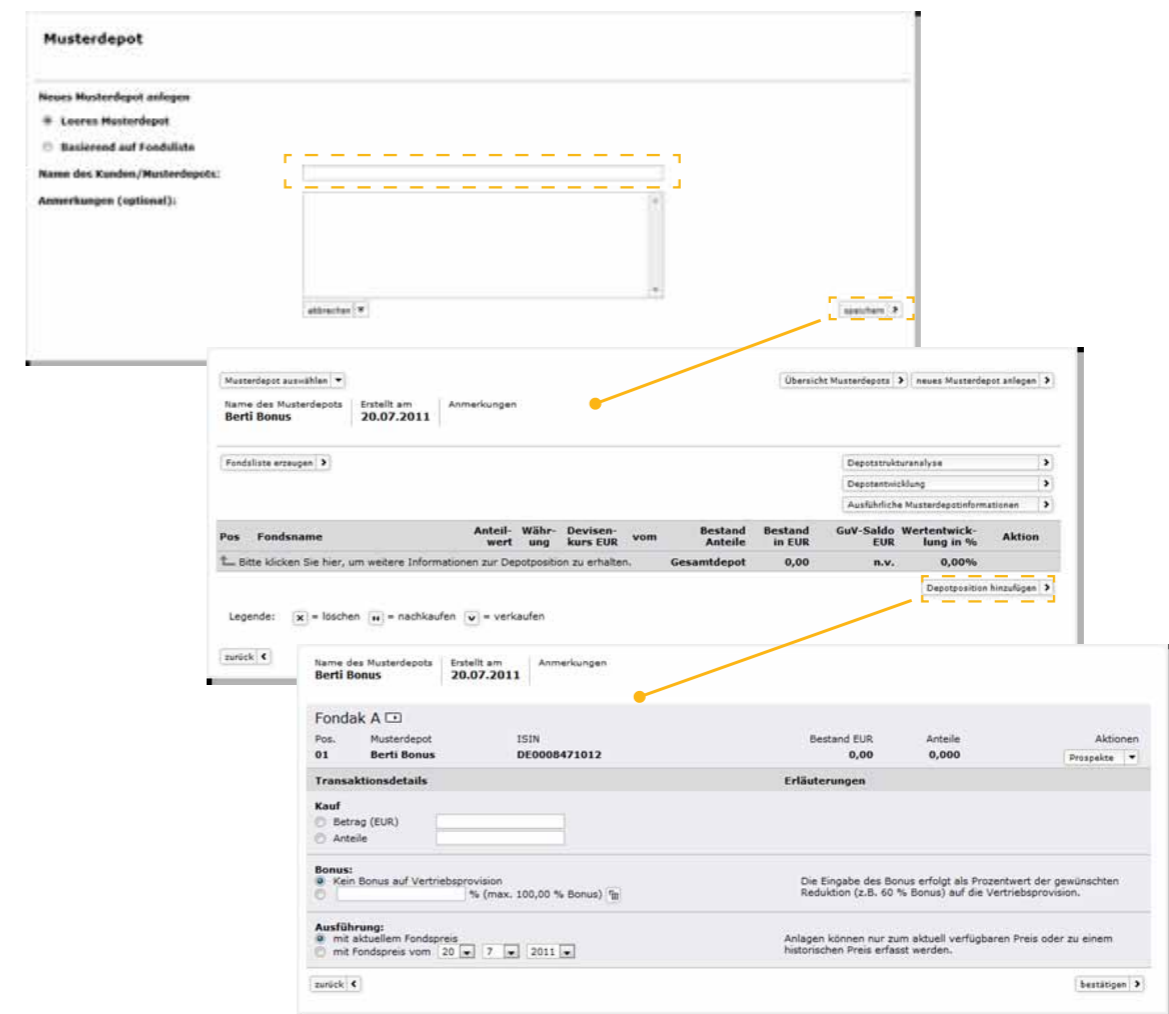
Home > Beratungs-Tool > Rechner

> Beratungs-Tool

Musterdepot

Beobachten Sie den Markt! Stellen Sie sich ein Musterdepot zusammen und schaffen Sie sich Argumente für das Beratungs-gespräch mit Ihrem Kunden. Das Musterdepot bildet die Entwicklung am Markt realistisch ab. Folgen Sie den Anweisungen unseres online Dialogs Schritt für Schritt.

Zur Vereinfachung Ihrer Marktbeobachtung haben Sie außerdem die Möglichkeit, Ihre Fondslisten im Musterdepot zu nutzen.



Home > Beratungs-Tool > Musterdepot

> Beratungs-Tool

Auswertungsmöglichkeiten/Bestands-Controlling

Die ebase bietet Ihnen eine umfangreiche Auswahl an Auswertungen rund um Ihre Kundendepots und -Konten.

Die erzeugten Statistiken stehen Ihnen zur Weiterverarbeitungen in den Dateiformaten von Word und Excel, als PDF und CSV-Datei zur Verfügung.



Kontenname	Kontenart	Art	Laufzeit	Verfügbarkeit	Währung	Saldo	
12345678	Bank	Sparkonto	12/2008	aktiv	EUR	1.234,56	
87654321	Bank	Sparkonto	01/2009	aktiv	EUR	567,89	
11111111	Bank	Sparkonto	03/2009	aktiv	EUR	1.111,11	
22222222	Bank	Sparkonto	04/2009	aktiv	EUR	2.222,22	
33333333	Bank	Sparkonto	05/2009	aktiv	EUR	3.333,33	
44444444	Bank	Sparkonto	06/2009	aktiv	EUR	4.444,44	
55555555	Bank	Sparkonto	07/2009	aktiv	EUR	5.555,55	
66666666	Bank	Sparkonto	08/2009	aktiv	EUR	6.666,66	
77777777	Bank	Sparkonto	09/2009	aktiv	EUR	7.777,77	
88888888	Bank	Sparkonto	10/2009	aktiv	EUR	8.888,88	
99999999	Bank	Sparkonto	11/2009	aktiv	EUR	9.999,99	
						Summe	1.234,56

Beispiel: Auswertung Top Konto

> Immer auf dem neusten Stand

Sie wollen das B2B-Journal regelmäßig bekommen?



Bitte melden Sie sich unter www.ebase-aktionen.de an. Sie verpassen so zukünftig keine Ausgabe mehr.

Ihr Kontakt zu ebase



Sie haben Fragen oder Anmerkungen rund um ein Investmentdepot bzw. Konto? Kontaktieren Sie uns: European Bank for Fund Services GmbH (ebase)
Beraterhotline: +49 89 / 45 46 01 85
E-Mail: service@ebase.com
www.ebase.com

iPhone App



Sie haben Fragen zur ebase Online-App? Kontaktieren Sie uns: European Bank for Fund Services GmbH (ebase)
Beraterhotline: +49 89 / 45 46 01 85
E-Mail: it-support@ebase.com
www.ebase.com/iPhone

Impressum

Herausgeber
European Bank for Fund Services GmbH (ebase®)
Bahnhofstraße 20
85609 Aschheim
www.ebase.com
Beraterhotline: +49 89 / 45 46 01 85

Kommunikation: presse@ebase.com
Geschäftsführung
Rudolf Geyer, Marc Schäfer
Vorsitzender des Aufsichtsrates:
Dr. Christian Diekmann

Kontakt
Vertrieb: sales@ebase.com

Disclaimer

Produktinformation ausschließlich für den Vertriebspartner- die Unterlagen dürfen nicht an den Anleger weitergegeben werden. Die vorstehende Unterlage beruht auf rechtlich unverbindlichen Erwägungen der European Bank for Fund Services GmbH (ebase). Sie ist urheberrechtlich geschützt. Die ganze oder teilweise Vervielfältigung, Bearbeitung und Weitergabe an Dritte darf nur nach Rücksprache und mit Zustimmung von ebase erfolgen. Sämtliche Angaben in der Unterlage dienen ausschließlich Informations- und Werbezwecken und haben keine Rechtsverbindlichkeit. Sofern Lösungskonzepte enthalten sind, bedürfen diese noch einer abschließenden Überprüfung anhand der verbindlichen rechtlichen bzw. steuerrechtlichen gesetzlichen Vorschriften und können zudem von ebase jederzeit ohne vorherige Ankündigung abgeändert werden. Die in dieser Unterlage enthaltenen Informationen dürfen auch nicht als verlässliche Prognose, als Anlagerat oder Finanzanalyse verstanden werden und sind keine Empfehlung, kein Angebot oder Antrag zum Kauf oder Verkauf von Wertpapieren. Auch sind sie nicht als Basis für die Übernahme einer speziellen Strategie zu betrachten; Die Wertentwicklung in der Vergangenheit, Simulationen und Prognosen sind kein verlässlicher Indikator für zukünftige Wertentwicklung und dienen rein zur Veranschaulichung. Die hierin genannten Meinungen sind zum Datum der Veröffentlichung aktuell und unterliegen möglicherweise Änderungen, sollten zugrundeliegende Umstände sich ändern. Gastbeiträge und verwendete Informationen basieren auf hauseigenen sowie externen Quellen, die als verlässlich eingestuft worden sind, hinsichtlich deren Genauigkeit, Richtigkeit und Vollständigkeit kann jedoch keine Garantie gegeben werden.